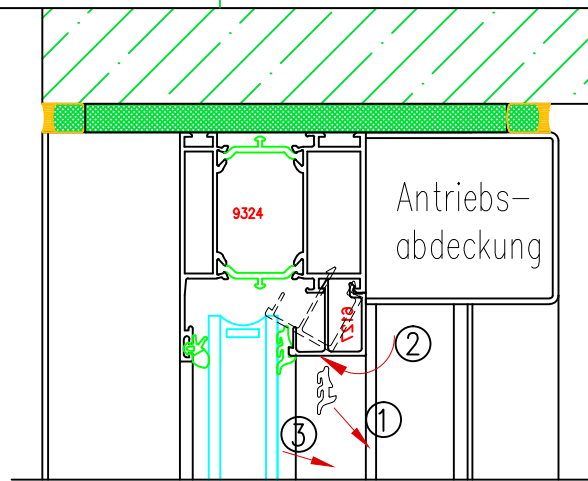
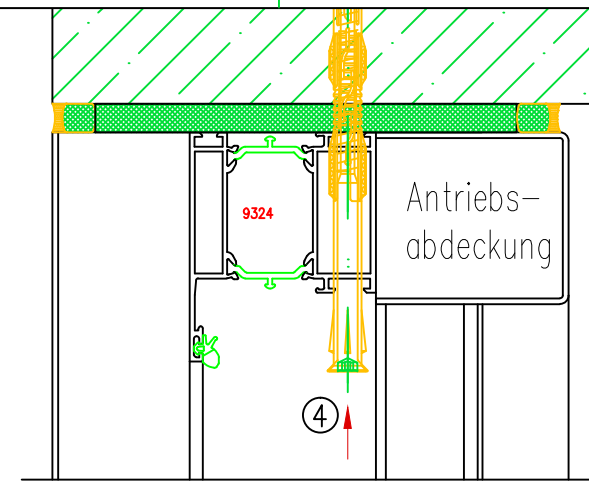


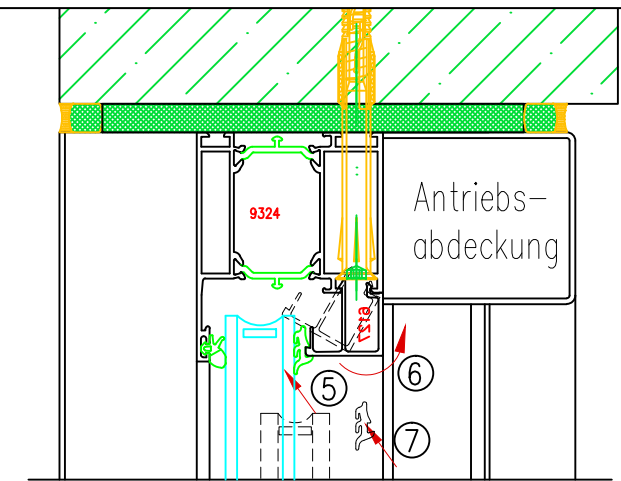
Befestigen des Vertikal-Schiebefensters durch den oberen Querrahmen (Ausbau der Oberlichtverglasung).



1. Keildichtung
2. Glasleiste
3. Glasscheibe herausnehmen

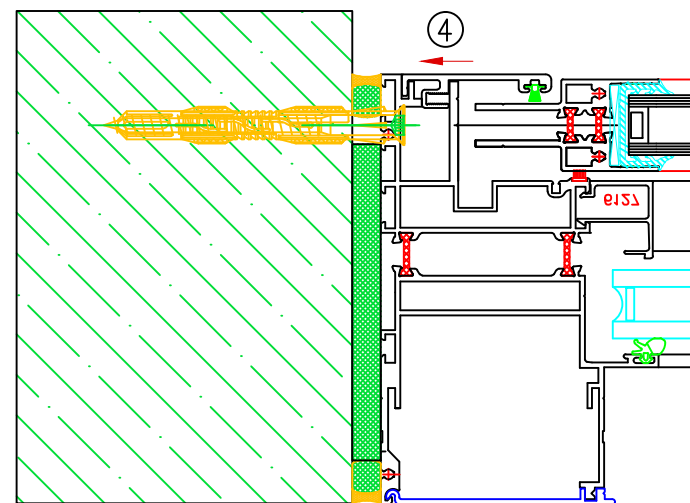


4. Fenster einsetzen
Löcher (Decke, Wand) bohren,
Fenster verschrauben



5. Glasscheibe einsetzen
6. Glasleiste einklipsen
7. Keildichtung eindrücken

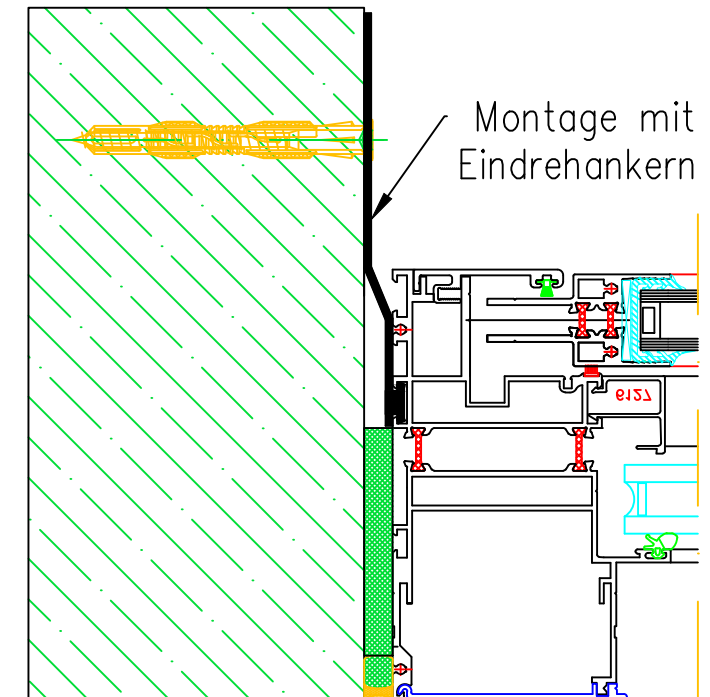
Befestigen des Vertikal-Schiebefensters durch die Fallsicherungs-löcher im senkrechten Fensterrahmen.



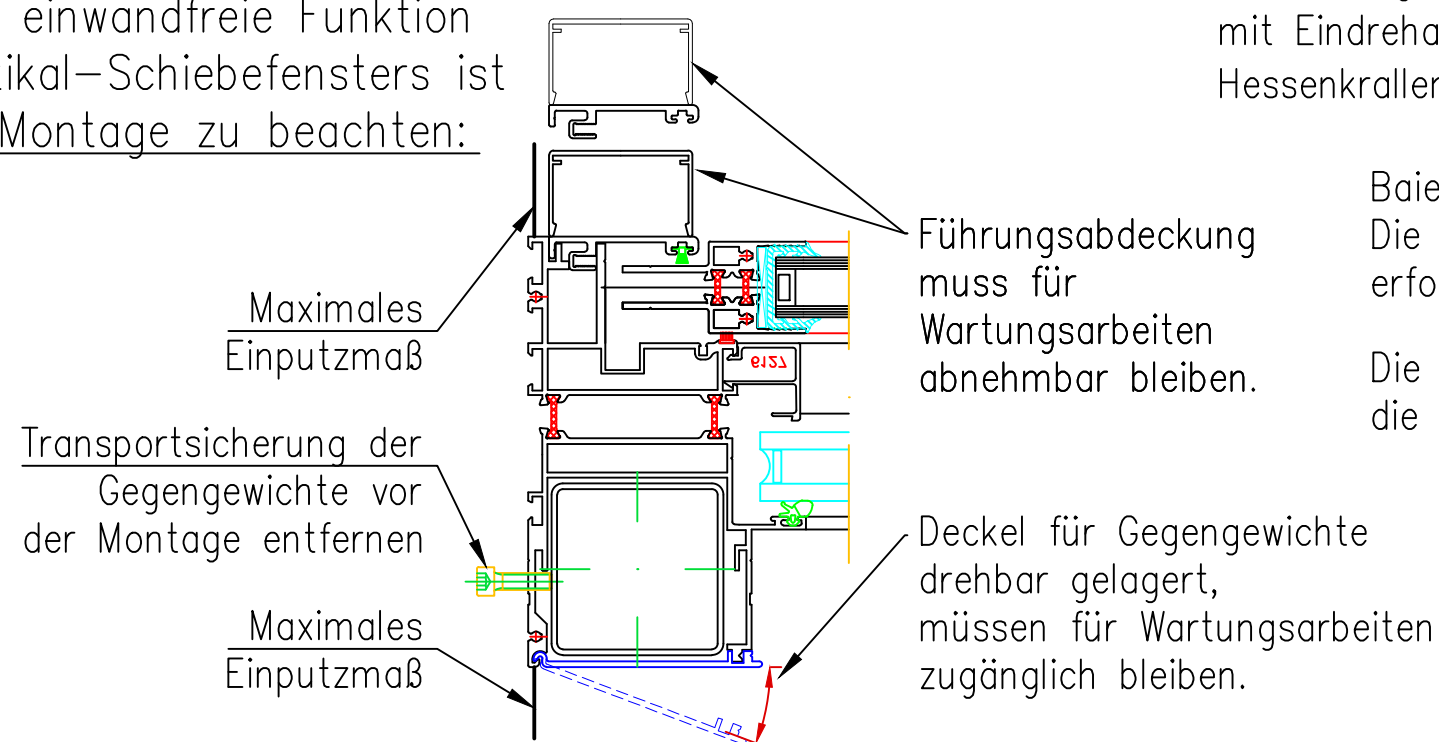
Die Befestigungsschrauben sind je nach Beschaffenheit des Montage-Untergrunds zu wählen.

In dem abgebildeten Beispiel wurden Hilti HRD-UGT Rahmendübel in den Abmessungen 10x140/70 für den oberen Querrahmen und 10x100/30 für den senkrechten Rahmen verwendet.

Die Montage der Fenster kann auch mit Eindrehanckern (Montageankerpratzen, Hessenkrallen) erfolgen.




Für eine einwandfreie Funktion des Vertikal-Schiebefensters ist bei der Montage zu beachten:



Baier Schiebefenster sind bei richtiger Montage leicht zu bedienen. Die Wartung der Schiebefenster sollte jährlich 1x durch eine Fachfirma erfolgen.

Die Fenster müssen lotrecht montiert werden. Es ist darauf zu achten, dass die senkrechten Profile bei den Befestigungspunkten nicht verzogen werden.

OBJEKT ----	AUFTR. TA _____ ART _____
ARCHITEKT ----	DATEI MONTAGEANLEITUNG HEBEFENSTER
INHALT	DATUM _____
	GEZ. _____
	MASST. _____
	GEPR. _____
	AUSGA. 22.05.2012
Reiersbacher Straße 28 77871 Renchen -Ulm Telefon 07843 / 9476 - 0 Telefax 07843 / 9476 - 33 Internet: www.baier-gmbh.de E-Mail: info@baier-gmbh.de	